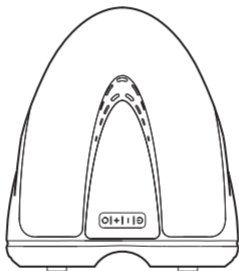


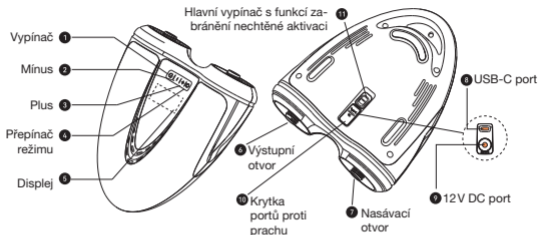
**FLEXTAIL™**



# Uživatelský manuál EVO SUP Pump Pro

— ESPP8000IN02 —

# POPIS ZAŘÍZENÍ



Vzduchová hadice 1 m



Jehla nafukovacího ventilu Schrader

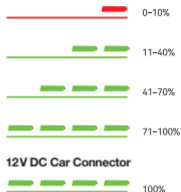


# DISPLEJ

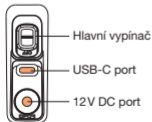
## Displej



## Ukazatel nabití baterie



## Hlavní vypínač s funkcí zabránění nechtěné aktivaci a nabíjecí porty



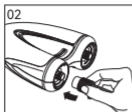
- Přepnutím hlavního vypínače zapnete zařízení.
- Jedním stisknutím přepínače režimu zvolíte režim „SUP/ KITE/MAT“.
- Stisknutím a podržením přepínače režimu zvolíte jednotky „PSI/BAR“.
- V režimu „SUP“ a „KITE“ navolíte stisknutím tlačítka „Plus“ nebo „Minus“ požadovaný tlak (0,3 psi – 20 psi).
- V režimu „MAT“ navolíte stisknutím tlačítka „Plus“ nebo „Minus“ čas nafukování (1 min – 10 min).

# NÁVOD K POUŽITÍ

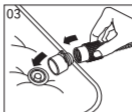
## Nafukování



Zvolte příslušnou koncovku



Připojte k pumpě



Připojte k nafukovanému předmětu

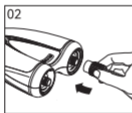


Stiskněte vypínač

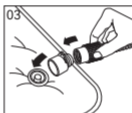
## Vyfukování



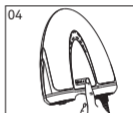
Zvolte příslušnou koncovku



Připojte k pumpě



Připojte k vyfukovanému předmětu



Stiskněte vypínač

## TECHNICKÉ PARAMETRY

|                    |  |
|--------------------|--|
| Název              | EVO SUP Pump Pro   |
| Model              | EPSP8000   |
| Vstup (DC)         | 12V, 10A   |
| Vstup (USB-C)      | 5V, 3A / 9V, 2A / 12V, 3A / 20V, 2,25A   |
| Jmenovitý výkon    | 120W   |
| Jmenovitá kapacita | 88,8Wh (11,1V, 8000mAh)  |
| Hmotnost           | 1,86kg   |
| Rozměry            | 28,1 x 24,7 x 10,2cm   |
| Obsah balení       | EVO SUP Pump Pro, hadice 1 m, nabíjecí kabel 12V, USB-C nabíjecí kabel, uživatelský manuál, skladovací vak, koncovky |

## **CZ** UPOZORNĚNÍ

---

- Neopravujte a neupravujte zařízení. Pokud je oprava nutná, kontaktujte Flextail.
- Děti mohou zařízení používat jen za dohledu dospělého.
- Zkontrolujte před použitím stav pumpy. Nepoužívejte ji, pokud na ní shledáte závady.
- Je-li pumpa v chodu, nedívejte se přímo do výstupního nebo nasávacího otvoru.
- Nestrkejte prsty do nasávacího a výstupního otvoru zařízení.
- Toto zařízení je vhodné pro nafukování předmětů na tlak max. 20 psi.
- Nepoužívejte nepřetržitě déle než 30 minut.
- Po nafouknutí nafukovacího předmětu jako paddleboard zařízení vypněte a před dalším použitím počkejte 10 min.
- Pokud zařízení vydává neobvyklý zvuk nebo se přehřívá, okamžitě ji vypněte.
- Pokud je zařízení v chodu, nenechávejte je bez dozoru. Předejdete nehodám.
- Udržujte výstupní a nasávací otvor v čistotě.
- Zamezte vniknutí vody a cizích předmětů do nasávacího a výstupního otvoru.
- Nepoužívejte na čištění silné chemikálie nebo detergenty.
- Nenechávejte zařízení ve velmi chladném, horkém nebo vlhkém prostředí.

## **CZ** ŘEŠENÍ PROBLÉMŮ

---

- Připojením ke zdroji zjistíte, je-li baterie nabitá.
- Zkontrolujte, zda na povrchu není voda nebo jiná kapalina.
- Zkontrolujte, jestli nejsou zablokované lopatky pumpy.
- Opakovaně pumpu zapněte a vypněte.
- Pokud problém přetrvává, kontaktujte svého prodejce.

## **CZ** ZÁRUČNÍ PODMÍNKY

---

- Standardní záruka na pumpy pokrývá jeden rok. V případě vady materiálu nebo zpracování poskytuje FLEXTAIL záruku dva roky od data nákupu od autorizovaného distributora.
- Zjistíte-li na zařízení skrytou vadu, vraťte jej do místa nákupu. Není-li to možné, vraťte jej na naši adresu. Opravíme nebo vyměníme vadné zařízení v souladu se záručními podmínkami.
- Po skončení záruční doby dále neposkytujeme záruční servis. Vyhrazuje si právo požadovat doklad o nákupu.

## **CZ** PROHLÁŠENÍ

---

- Záruka nekryje případy běžného opotřebení, závady vzniklé změnami a úpravami zařízení, použitím v rozporu s uživatelským manuálem, nesprávnou údržbou, nehodou, zneužitím, nesprávným použitím, úmyslným poškozením či použitím k nezamýšlenému účelu. Tato záruka vám dává specifická práva. Můžete mít také další práva, která se liší stát od státu. Tato záruka nahrazuje všechny ostatní záruky výslovné nebo předpokládané, včetně ale nikoli pouze předpokládaných záruk obchodovatelnosti a vhodnosti pro určitý účel. (Některé státy neumožňují vyloučení nebo omezení náhodných nebo následných škod nebo umožňují omezení doby předpokládané záruky, takže výše uvedené výjimky se na vás nemusí vztahovat.)
- FLEXTAIL i FLEXTAILGEAR jsou naše registrované značky užívané k označení produktů různých šarží. Jejich konkrétní použití neovlivňuje použití zařízení.

## ZÁRUČNÍ KARTA

---

### Informace o produktu

Model \_\_\_\_\_

Datum nákupu \_\_\_\_\_

Barva \_\_\_\_\_

Místo nákupu \_\_\_\_\_

### Informace o zákazníkovi

Jméno \_\_\_\_\_

Telefon \_\_\_\_\_

Email \_\_\_\_\_

Adresa \_\_\_\_\_

**Uživatelský manuál je překladem originálního návodu vydaného výrobcem.**

**FC** Tímto potvrzujeme soulad s pravidly FCC Part 15. Provoz podléhá dvěma podmínkám:

- (1) Toto zařízení nesmí způsobovat škodlivé rušení.
- (2) Toto zařízení musí akceptovat jakékoli přijaté rušení; včetně rušení, které může způsobit nežádoucí provoz

**Výrobce:**

Shanghai Flextail Technology Co.,Ltd  
Room103, Building No.6, No.1 Yanjiaqiao,  
Pudong District, Shanghai, China  
[support@flextail.com](mailto:support@flextail.com)

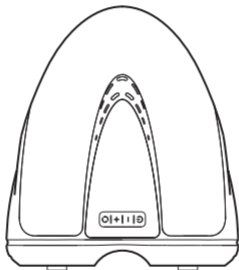
**Dovozce:**

Subjekt odpovědný za výrobek v EU  
Ing. Jiří Najman  
Masarykova 885  
252 63 Roztoky  
Česká republika  
[shop@kajakarshop.cz](mailto:shop@kajakarshop.cz)

**FLEXTAIL**™



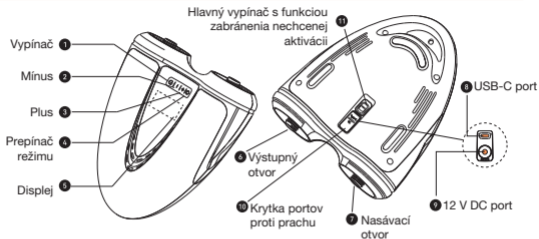
Vyrobeno v Číně

**FLEXTAIL™**

# Uživatel'ský manuál EVO SUP Pump Pro

— ESPP8000IN02 —

# POPIS ZARIADENIA



Koncovky pre plávajúce kruhy a nafukovacie hračky



Koncovky pre nafukovacie postele a lode



Koncovky pre SUP, kite, surfboard, nafukovací stan



Vzduchová hadica 1 m



Ihla nafukovacieho ventilu Schrader



12V DC konektor do zapalovania



Užívateľský manuál



Skladovací vak



Nabíjací kábel



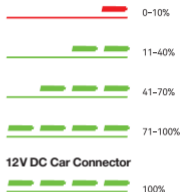
Koncovka pre pneumatiky motoriek a áut

# DISPLEJ

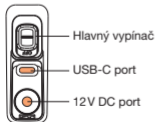
## Displej



## Ukazovateľ nabitia batérie



## Hlavný vypínač s funkciou zabránenia nechcenej aktivácii a nabijacie porty



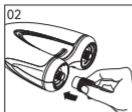
- Prepnutím hlavného vypínača zapnete zariadenie.
- Jedným stlačením prepínača režimu zvolíte režim „SUP/ KITE/MAT“.
- Stlačením a podržaním prepínača režimu zvolíte jednotky „PSI/BAR“.
- V režime „SUP“ a „KITE“ navolíte stlačením tlačidla „Plus“ alebo „Minus“ požadovaný tlak (0,3 psi – 20 psi).
- V režime „MAT“ navolíte stlačením tlačidla „Plus“ alebo „Minus“ čas nafukovania (1 min – 10 min).

# NÁVOD NA POUŽITIE

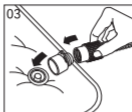
## Nafukovanie



Zvoľte príslušnú koncovku



Pripojte k pumpe



Pripojte k nafukovanému predmetu

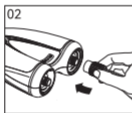


Stlačte vypínač

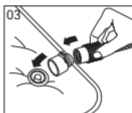
## Vyfukovanie



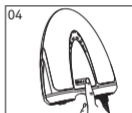
Zvoľte príslušnú koncovku



Pripojte k pumpe



Pripojte k vyfukovanému predmetu



Stlačte vypínač

## TECHNICKÉ PARAMETRE

|                   |   |
|-------------------|---|
| Názov             | EVO SUP Pump Pro  |
| Model             | EPSP8000  |
| Vstup (DC)        | 12V, 10A  |
| Vstup (USB-C)     | 5V, 3A / 9V, 2A / 12V, 3A / 20V, 2,25A  |
| Menovitý výkon    | 120W  |
| Menovitá kapacita | 88,8Wh (11,1V, 8000mAh)   |
| Hmotnosť          | 1,86kg  |
| Rozmery           | 28,1 x 24,7 x 10,2cm  |
| Obsah balenia     | EVO SUP Pump Pro, hadica 1m, nabíjací kábel 12V, USB-C nabíjací kábel, užívateľský manuál, skladovací vak, koncovky |

## **SK** UPOZORNENIE

---

- Neopravujte a neupravujte zariadenie. Pokiaľ je oprava nutná, kontaktujte Flextail.
- Deti môžu zariadenie používať len za dohľadu dospelého.
- Skontrolujte pred použitím stav pumpy. Nepoužívajte ju, ak na nej zistíte závady.
- Ak je pumpa v chode, nepozerajte sa priamo do výstupného alebo nasávacieho otvoru.
- Nestrkajte prsty do nasávacieho a výstupného otvoru zariadenia.
- Toto zariadenie je vhodné na nafukovanie predmetov na tlak max. 20 psi.
- Nepoužívajte nepretržite dlhšie ako 30 minút.
- Po nafúknutí nafukovacieho predmetu ako paddleboard zariadenie vypnite a pred ďalším použitím počkajte 10 min.
- Ak zariadenie vydáva neobvyklý zvuk alebo sa prehrieva, okamžite ju vypnite.
- Pokiaľ je zariadenie v chode, nenechávajte ho bez dozoru. Predídete nehodám.
- Udržujte výstupný a nasávací otvor v čistote.
- Zabráňte vniknutiu vody a cudzích predmetov do nasávacieho a výstupného otvoru.
- Nepoužívajte na čistenie silné chemikálie alebo detergenty.
- Nenechávajte zariadenie vo veľmi chladnom, horúcom alebo vlhkom prostredí.

## **SK** RIEŠENIE PROBLÉMOV

---

- Pripojením k zdroju zistíte, či je batéria nabitá.
- Skontrolujte, či na povrchu nie je voda alebo iná kvapalina.
- Skontrolujte, či nie sú zablokované lopatky pumpy.
- Opakovane pumpu zapnite a vypnite.
- Ak problém pretrváva, kontaktujte svojho predajcu.

## SK ZÁRUČNÉ PODMIENKY

---

- Štandardná záruka na pumpy pokrýva jeden rok. V prípade chyby materiálu alebo spracovania poskytuje FLEXTAIL záruku dva roky od dátumu nákupu od autorizovaného distribútora.
- Ak zistíte na zariadení skrytú vadu, vráťte ho do miesta nákupu. Ak to nie je možné, vráťte ho na našu adresu. Opravíme alebo vymeníme vadné zariadenie v súlade so záručnými podmienkami.
- Po skončení záručnej doby ďalej neposkytujeme záručný servis. Vyhradujeme si právo požadovať doklad o nákupe.

## SK VYHLÁSENIE

---

- Záruka nekryje prípady bežného opotrebovania, závady vzniknuté zmenami a úpravami zariadenia, použitím v rozpore s užívateľským manuálom, nesprávnou údržbou, nehodou, zneužitím, nesprávnym použitím, úmyselným poškodením či použitím na nezamýšľaný účel. Táto záruka vám dáva špecifické práva. Môžete mať aj ďalšie práva, ktoré sa líšia štát od štátu. Táto záruka nahrádza všetky ostatné záruky výslovné alebo predpokladané, vrátane ale nie iba predpokladaných záruk obchodovateľnosti a vhodnosti na určitý účel. (Niektoré štáty neumožňujú vylúčenie alebo obmedzenie náhodných alebo následných škôd alebo umožňujú obmedzenie doby predpokladanej záruky, takže vyššie uvedené výnimky sa na vás nemusia vzťahovať.)
- FLEXTAIL aj FLEXTAILGEAR sú naše registrované značky používané na označenie produktov rôznych šarží. Ich konkrétne použitie neovplyvňuje použitie zariadenia.

## ZÁRUČNÁ KARTA

---

### Informácie o produkte

Model \_\_\_\_\_

Dátum nákupu \_\_\_\_\_

Farba \_\_\_\_\_

Miesto nákupu \_\_\_\_\_

### Informácie o zákazníkovi

Meno \_\_\_\_\_

Telefón \_\_\_\_\_

Email \_\_\_\_\_

Adresa \_\_\_\_\_

## **Návod na použitie je prekladom pôvodných pokynov vydaných výrobcom.**

**FC** Týmto potvrdzujeme súlad s pravidlami FCC Part 15. Prevádzka podlieha dvom podmienkam:

- (1) Toto zariadenie nesmie spôsobovať škodlivé rušenie.
- (2) Toto zariadenie musí akceptovať akékoľvek prijaté rušenie; vrátane rušenia, ktoré môže spôsobiť nežiaducu prevádzku

### **Výrobca:**

Shanghai Flextail Technology Co.,Ltd  
Room103, Building No.6, No.1 Yanjiaqiao,  
Pudong District, Shanghai, China  
[support@flextail.com](mailto:support@flextail.com)

### **Dovozca:**

Subjekt zodpovedný za výrobek v EU  
Ing. Jiří Najman  
Masarykova 885  
252 63 Roztoky  
Česká republika  
[shop@kajakarshop.cz](mailto:shop@kajakarshop.cz)

# **FLEXTAIL**™



Vyrobené v Číně