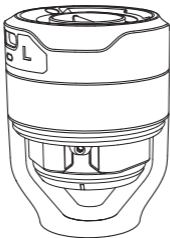


CZ

 **FLEXTAIL™**



Uživatelský manuál TINY Pump 3X

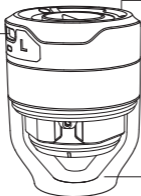
— TY3X1050IN0202 —

INFORMACE O PRODUKTU

Nasávací otvor



Nabíjecí port



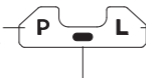
Karabina

Stínítko svítilny



Výstupní otvor

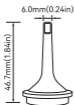
Spínač režimu pumpy



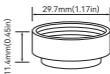
Spínač režimu svítilny

Kontrolka nabití baterie

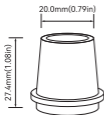
Koncovky



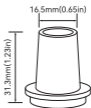
Na plovací kruhy /
nafukovací hračky



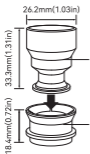
Na vakuové
skladovací pytle



Na nafukovací
postele / lodě



Na nafukovací
postele / lodě



Dohromady – použití na
nafukovací polštářky

Samostatně – použití na
nafukovací lodě

DISPLEJ

Kontrolka nabití baterie

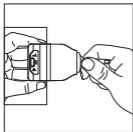


USB-C: 5V --- 0.8A



NÁVOD K POUŽITÍ

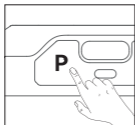
Režim nafukování



Vyberte příslušnou
koncovku

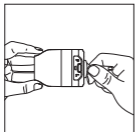


Připojte k nafukovanému
předmětu

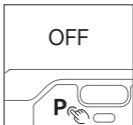


Dvojklikem zapněte

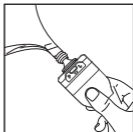
Režim vyfukování



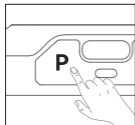
Vyberte příslušnou
konecťku



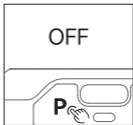
Podržením spínače
nastavte tlak



Připojte k vyfukovanému
předmětu

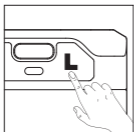


Dvojklikem zapněte

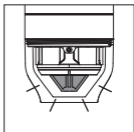


Kliknutím vypněte

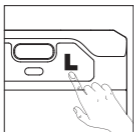
Režim svítilny



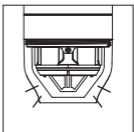
Dvojklikem zapněte



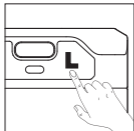
Jemné světlo



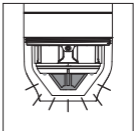
Klikněte 1-3 x



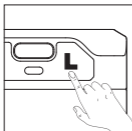
Tři úrovně intenzity
světla



Klikněte počtvrté



Režim smíšeného světla



Kliknutím vypněte

PARAMETRY PRODUKTU

Jméno	TINY PUMP 3X
Model	TY3XG1050
Hmotnost	67 ± 1g (2,36 ± 0,04 oz)
Velikost	44mm x 44mm x 59mm (± 1 mm)
Vstup	5V = 0,8A
Max. tlak při nafukování	5 ± 0,5 kPa (0.72 ± 0.07 psi)
Max. podtlak při vyfukování	5 ± 0,5 kPa (0.72 ± 0.07 psi)
Max. průtok vzduchu	300 l/min (79,16 gal/min)
Provozní doba baterie	25 min (Režim silného světla)
Výkon	12 W
Kapacita baterie	3,89 Wh (3,7 V, 1050 mAh)
Teplota světla	Jemné světlo: 2700 K, Svítilna: 6500 K
Světelný tok	50 lm / 120 lm / 300 lm / 400 lm
Obsah balení	TINY PUMP 3X, nabíjecí kabel, uživatelský manuál, skladovací pytlík, koncovky

CZ UPOZORNĚNÍ

- Nepoužívejte nepřetržitě déle než 10 minut.
- Při práci s pumpou se nedívejte do nasávacího ani výstupního otvoru.
- Nestrkejte prsty do nasávacího a výstupního otvoru.
- Neskladujte zařízení ve velmi chladném, horkém nebo vlhkém prostředí.
- K čištění nepoužívejte silné chemikálie a detergenty.
- Před použitím zařízení zkontrolujte. Pokud zjistíte nějaký problém, zařízení nepoužívejte.
- Ujistěte se, že nasávací ani výstupní otvor není zablokovaný.
- Pokud si všimnete neobvyklých zvuků nebo se zařízení přehřívá, okamžitě jej vypněte a přestaňte používat.
- Je-li zařízení v chodu, nenechávejte jej bez dozoru. Předejdete nehodám.
- Toto zařízení je určeno k nafukování předmětů na tlak nižší než 5kPa.
- Děti mladší 12 let mohou toto zařízení používat pouze pod dozorem dospělé osoby.
- Silné světlo vám může poškodit zrak.
- Svítlna nemá výměnný zdroj světla. Po skončení životnosti zdroje světla musí být vyměněna celá svítlna.
- Toto zařízení obsahuje lithiovou baterii a vztahují se na ně specifická omezení přepravy. Před přepravou zkontrolujte balení.

- Neskladujte zařízení se zcela vybitou baterií. Zařízení s Lithium-ion baterií musí být nabita min. jednou za 3 měsíce.
- Pokud si všimnete úniku kapaliny z baterie, podivného zápachu nebo deformace, okamžitě zařízení vypněte a přestaňte používat.
- Zařízení neopravujte a neupravujte. Pokud zařízení vyžaduje servis, kontaktujte FLEXTAIL.

CZ ŘEŠENÍ PROBLÉMŮ

- Připojte do nabíječky, abyste zjistili stav nabití baterie.
- Zkontrolujte, zda na povrchu není voda nebo jiná kapalina.
- Zkontrolujte, zda nejsou zablokované nebo zaseknuté lopatky.
- Opakovaně stiskněte spínač.
- Stále máte otázky? Obratě se na svého prodejce Flextailgear nebo na support@flextail.com.

CZ ZÁRUČNÍ PODMÍNKY

- V případě vady materiálu nebo zpracování poskytuje FLEXTAIL záruku dva roky od data nákupu od autorizovaného distributora.
- Zjistíte-li na zařízení skrytou vadu, vraťte jej do místa nákupu. Není-li to možné, vraťte jej na naši adresu. Opravíme nebo vyměníme vadné zařízení v souladu se záručními pod-

mínkami. Po skončení záruční doby dále neposkytujeme záruční servis. Vyhrazuji si právo požadovat doklad o nákupu.

- Pokud si všimnete neobvyklých zvuků nebo se zařízení přehřívá, okamžitě jej vypněte a přestaňte používat.
- Neopravujte a neupravujte zařízení. Pokud je třeba opravy, kontaktujte FLEXTAIL.

CZ PROHLÁŠENÍ

- Záruka nekryje případy běžného opotřebení, závady vzniklé změnami a úpravami zařízení, použitím v rozporu s uživatelským manuálem, nesprávnou údržbou, nehodou, zneužitím, nesprávným použitím, úmyslným poškozením či použitím k nezamýšlenému účelu. Tato záruka vám dává specifická práva. Můžete mít také další práva, která se liší stát od státu. Tato záruka nahrazuje všechny ostatní záruky výslovné nebo předpokládané, včetně ale nikoli pouze předpokládaných záruk obchodovatelnosti a vhodnosti pro určitý účel. (Některé státy neumožňují vyloučení nebo omezení náhodných nebo následných škod nebo umožňují omezení doby předpokládané záruky, takže výše uvedené výjimky se na vás nemusí vztahovat.)
- FLEXTAIL i FLEXTAILGEAR jsou naše registrované značky užívané k označení produktů různých šarží. Jejich konkrétní použití neovlivňuje použití zařízení.

ZÁRUČNÍ KARTA

Informace o produktu

Model _____

Datum nákupu _____

Barva _____

Místo nákupu _____

Informace o zákazníkovi

Jméno _____

Telefon _____

Email _____

Adresa _____

Uživatelský manuál je překladem originálního návodu vydaného výrobcem.



Tímto potvrzujeme soulad s pravidly FCC Part 15. Provoz podléhá dvěma podmínkám:

- (1) Toto zařízení nesmí způsobovat škodlivé rušení.
- (2) Toto zařízení musí akceptovat jakékoli přijaté rušení; včetně rušení, které může způsobit nežádoucí provoz

Výrobce:

Shanghai Flextail Technology Co.,Ltd
Room103, Building No.6, No.1 Yanjiaqiao,
Pudong District, Shanghai, China
support@flextail.com

Dovozce:

Subjekt odpovědný za výrobek v EU
Ing. Jiří Najman
Masarykova 885
252 63 Roztoky
Česká republika
shop@kajakarshop.cz

FLEXTAIL™



Vyrobena v Číně