

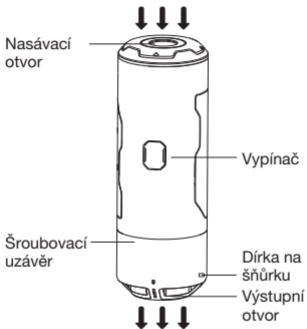
 FLEXTAIL™



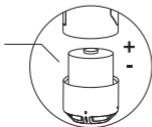
Uživatelský manuál ZERO Pump 2

— ZP2G900chtIN0101 —

INFORMACE O PRODUKTU

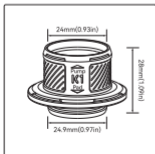
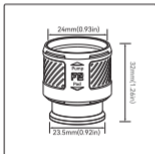
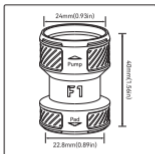


Výměna
baterie

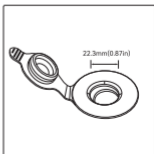
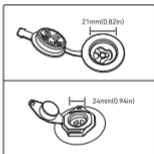
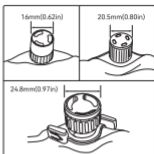


Koncovky

Model

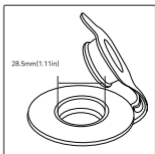
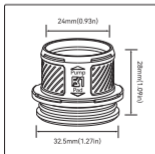
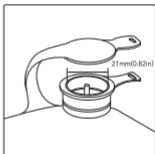
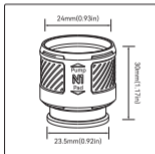
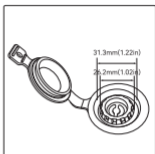
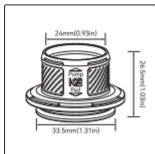


Nafukovací ventil



Model

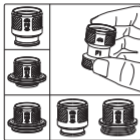
Nafukovací ventil



NÁVOD K POUŽITÍ

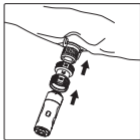
Nafukování

01



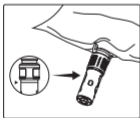
Zvolte příslušnou
koncovku

02



Připojte k vyfukovanému
předmětu

03



Koncovka nesmí
přesahovat rysku

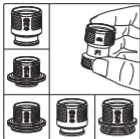
04



Dvojklikem začněte
nafukovat

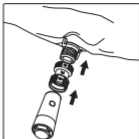
Vyfukování

01



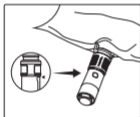
Zvolte příslušnou
koncovku

02



Připojte k vyfukovanému
předmětu

03



Koncovka nesmí
přesahovat rysku

04



Dvojklikem začněte
vyfukovat

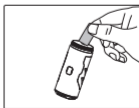
Výměna baterie

01

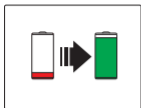


Rozšroubujte otáčením proti
směru hodinových ručiček

02



Vyjměte baterii



Nahradte novou
baterií



Zašroubujte otáčením
po směru hodinových
ručiček

TECHNICKÉ PARAMETRY

Jméno	ZERO Pump 2
Model	ZP2G900CHT
Hmotnost	29 ± 1 g
Rozměry	29 ± 1 mm x 26 ± 1 mm
Vstup	5 V = 0,35 A
Max průtok vzduchu	200 l/min
Tlak	3,5 ± 0,2 kPa
Výkon	9 W
Jmenovitá kapacita	33,3 Wh (3,7 V, 900 mAh RCR123A)
Provozní doba	22 min
Obsah balení	ZERO Pump 2, manuál, koncovky, závěsná šňůrka

Informace o baterii

Typ	Dobíjecí	Doporučení
RCR123A	ANO	Doporučená
CR123A	NE	NE

CZ UPOZORNĚNÍ

- Nepoužívejte nepřetržitě více než 5 minut.
- Nenechávejte pumpu ve velmi chladném, horkém nebo vlhkém prostředí.
- Nepoužívejte na čištění silné chemikálie nebo detergenty.
- Je-li pumpa v chodu, nedívejte se přímo do výstupní nebo nasávacího otvoru.
- Udržujte výstupní a nasávací otvor v čistotě.
- Nestrkejte prsty do nasávacího a výstupního otvoru pumpy.
- Zajistěte, aby do nasávacího nebo výstupního otvoru nevnikla voda nebo cizí předměty.
- Toto zařízení je vhodné k nafukování předmětů na tlak do 3 kPa.
- Děti pod 12 let mohou pumpu používat jen za dohledu dospělého.
- Pokud pumpa vydává neobvyklý zvuk nebo se přehřívá, okamžitě ji vypněte.
- Zkontrolujte před použitím stav pumpy. Nepoužívejte ji, pokud na ní shledáte závady.
- Neskladujte tento přístroj se zcela vybitou baterií. Přístroje s Li-ion baterií musí být během skladování nabity alespoň 1x za 3 měsíce.
- Tento produkt obsahuje Li-ion baterii a podléhá specifickým přepravním předpisům. Zkontrolujte je před transportem přístroje.

- Pokud si všimnete úniku baterie, zvláštních zápachů nebo deformací, okamžitě přestaňte výrobek používat a bezpečně ho zlikvidujte.

CZ ŘEŠENÍ PROBLÉMŮ

- Připojte do nabíječky, abyste zjistili stav nabití baterie.
- Zkontrolujte, zda na povrchu není voda nebo jiná kapalina.
- Zkontrolujte, zda nejsou zablokované nebo zaseknuté lopatky.
- Opakovaně stiskněte spínač.
- Stále máte otázky? Obráťte se na svého prodejce Flextailgear nebo na support@flextail.com.

CZ ZÁRUČNÍ PODMÍNKY

- V případě vady materiálu nebo zpracování poskytuje FLEXTAIL záruku dva roky od data nákupu od autorizovaného distributora.
- Zjistíte-li na zařízení skrytou vadu, vraťte jej do místa nákupu. Není-li to možné, vraťte jej na naši adresu. Opravíme nebo vyměníme vadné zařízení v souladu se záručními podmínkami. Po skončení záruční doby dále neposkytujeme záruční servis. Vyhrazujeme si právo požadovat doklad o nákupu.

CZ PROHLÁŠENÍ

- Záruka nekryje případy běžného opotřebení, závady vzniklé změnami a úpravami zařízení, použitím v rozporu s uživatelským manuálem, nesprávnou údržbou, nehodou, zneužitím, nesprávným použitím, úmyslným poškozením či použitím k nezamýšlenému účelu. Tato záruka vám dává specifická práva. Můžete mít také další práva, která se liší stát od státu. Tato záruka nahrazuje všechny ostatní záruky výslovné nebo předpokládané, včetně ale nikoli pouze předpokládaných záruk obchodovatelnosti a vhodnosti pro určitý účel. (Některé státy neumožňují vyloučení nebo omezení náhodných nebo následných škod nebo umožňují omezení doby předpokládané záruky, takže výše uvedené výjimky se na vás nemusí vztahovat.)
- FLEXTAIL i FLEXTAILGEAR jsou naše registrované značky užívané k označení produktů různých šarží. Jejich konkrétní použití neovlivňuje použití zařízení.

ZÁRUČNÍ KARTA

Informace o produktu

Model _____

Datum nákupu _____

Barva _____

Místo nákupu _____

Informace o zákazníkovi

Jméno _____

Telefon _____

Email _____

Adresa _____

Uživatelský manuál je překladem originálního návodu vydaného výrobcem.

FC Tímto potvrzujeme soulad s pravidly FCC Part 15. Provoz podléhá dvěma podmínkám:

- (1) Toto zařízení nesmí způsobovat škodlivé rušení.
- (2) Toto zařízení musí akceptovat jakékoli přijaté rušení; včetně rušení, které může způsobit nežádoucí provoz

Výrobce:

Shanghai Flextail Technology Co.,Ltd
Room103, Building No.6, No.1 Yanjiaqiao,
Pudong District, Shanghai, China
support@flextail.com

Dovozce:

Subjekt odpovědný za výrobek v EU
Ing. Jiří Najman
Masarykova 885
252 63 Roztoky
Česká republika
shop@kajakarshop.cz

FLEXTAILTM



Vyrobena v Číně